

Tröja ( livstykke med ärmar, vinterplagg ) till kvinnodräkt från Blekinge.  
Original i LänsHemslöjdens arkiv, i privat ägo samt i Ingrid Dahlins inventering 1936.

Inventerad och framtagen av Maj Zetterberg 1985.

De flesta originalen som finns är svarta, men även blå, gröna eller bruna förekommer. Materialet är ylle, oftast kläde.

Sömnadsbeskrivning.

Ändra mönstret efter de egna måtten. Dampa klädet innan tillklippningen.

Klipp först fodret, träckla ihop och prova det, midjemarkera. Tag isär delarna och gör ev. justeringar. Övertyget klippes efter de inprovade foderdelarna.

Sy axel- sid- och ryggsömmarna samt alla kilarna på foder och övertyg. Detaljpressa under arbetets gång.

Märk av skörtet från midjemarkeringen till nederkanten  $4\frac{1}{2}$  cm runtomkring och klipp jämnt.

Sy fast infodringarna fram på fodrets rätsida enligt markering. OBS! Ej i framkanterna. Pressa dem framåt. Fodret skall vara kvar under infodringarna.

Träckla på passpoalen på rätsidan med den tunna delen kant i kant med övertyget från den ena axelsömmen runt hals, framkant och skört till den andra axelsömmen. OBS! Ej i nacken. Sy fast den för hand med efterstygn ( ev. maskin).

fram- och baksömmarna på ärmarnas foder och övertyg. Lämna 5 cm utöver sprun-  
den i baksömmarna. Prova en extra gång. Ärmarnas baksömmar och ryggsömmarna i  
livet skall passa ihop. Sy i ärmarna i ärmhålen på tröjans övertyg. \*

Träd det rätvända livfodret över den avigvända tröjan och kontrollera att sid-  
och ryggsömmar på foder och övertyg stämmer överens.

Vik in en sömsmån på foder och övertyg i halsringningen. Smygsy fast fodret  
med passpoalen emellan där den finns med.

Fäst fodret i passpoalen med små förstyggn runt framkanterna. OBS! Ej invikt  
sömsmån.  $\frac{1}{2}$  cm klippes bort i kanten på fodret innan det sys fast.

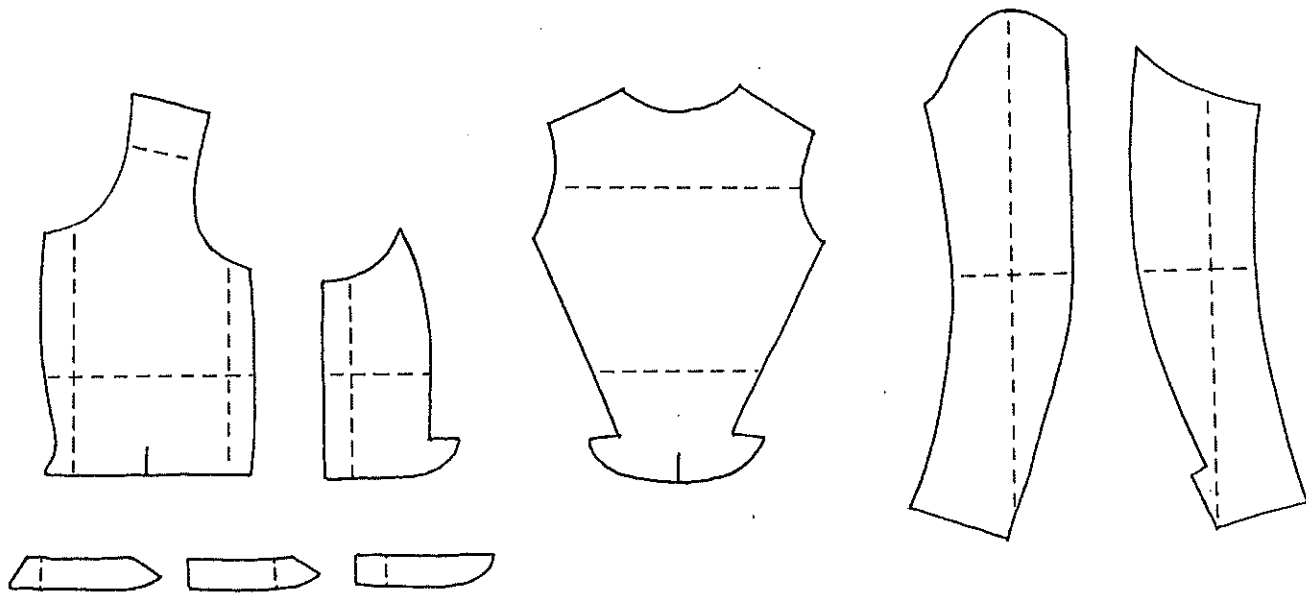
Vik in en fäll på infodringarna fram och smygsy fast dem ovanpå fodret i pass-  
poalen.

---

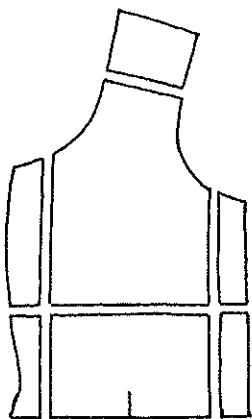
\* Endast på övertyget.

Tröja till kvinnodräkt från Blekinge.

Mönstret förstoras eller förminskas enligt markeringarna.



Exempel på förstoring.



Lägg ut mönstret på ett papper och rita runt konturerna.

Rita markeringslinjer enligt skissen.

Klipp i konturerna och markeringarna.

Lägg delarna på ännu ett papper med så mycket mellanrum som behövs för de egna måtten.

Rita runt konturerna och klipp ut det större mönstret. Prova.

Skall mönstret förminskas, fördela och klipp bort de överflödiga cm i markeringslinjerna.

Lägg ut delarna på ett nytt papper och rita runt.