

Blekinge

Livstycke , barn -

av mörkgrönt (nu svart) mönstrat ylle,
röda halvsidenband (gråvitt blommönster i silke)

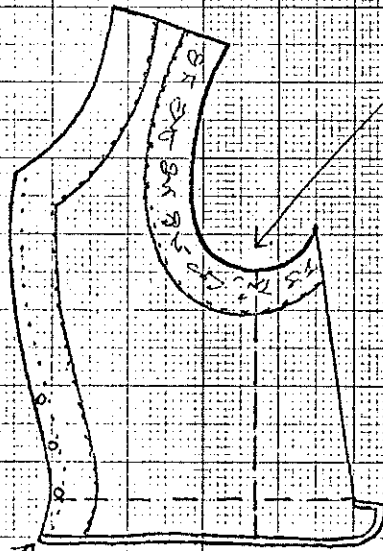
N.M.

246. 240.

Skala 1:5

(tuskaftsboten med brolanserat blommönster)
(småblommigt enfärgat)

tråddiktning



längs framkanten en stickning från råvidan (ej synlig utom på bandet) med blått lingarn.

livstycket häktas ihop med 3 st hyskor o hakar.

Saknar kilar i sidorna.

kantat med enfärgat lila sidenband 1 cm brett, 1/2 cm synligt på var sida. Fastkastat med lila silkegarn.

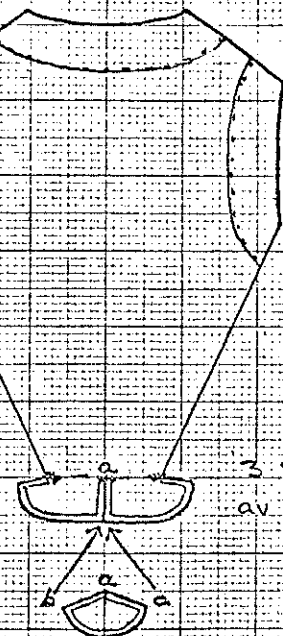
bandet fastsytt med rött silkegarn (stickning från råvidan) genom band, tyg och foder.

bandet fastsytt med lila silkegarn ej genom foder.

Foder av oblekt linne hopkastat med oblekt lingarn.

Stickat och kastat fast i övertyget samtidigt med brun tråd.

Skörtet fodrat runt om med det svarta tyget. Fastkastat med blått lingarn.



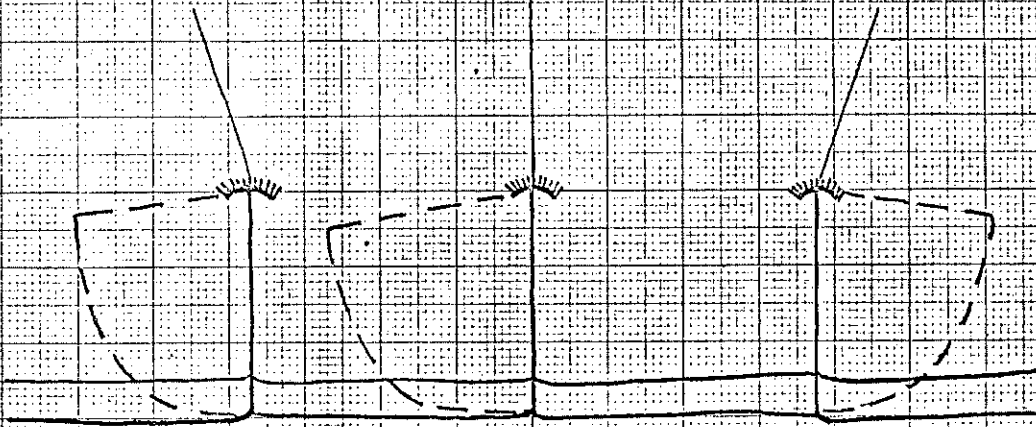
3 st träsar av blått lingarn.

Skala 1:1

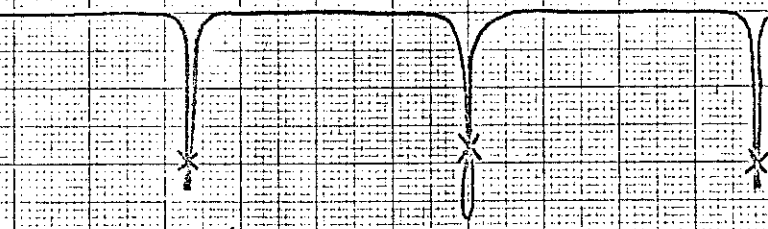
Blekinge
Livstycke, barn-
Detalj, skörtkonstruktion

N.M.
246.240

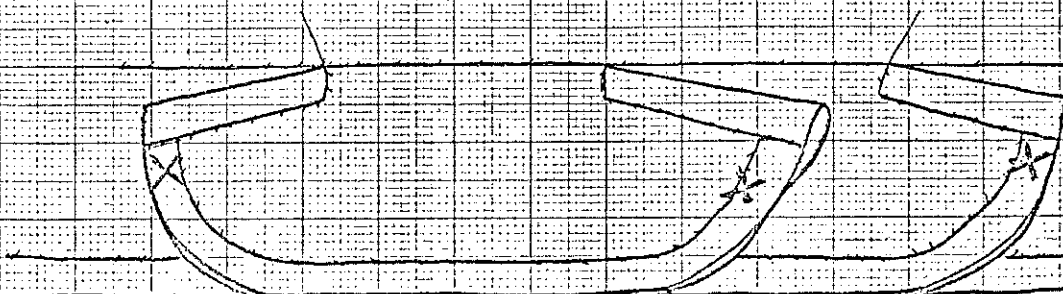
Skörtet sett utifrån



Skörtet sett underifrån



Skörtet sett inifrån



X = skörten är ihopnästade här.