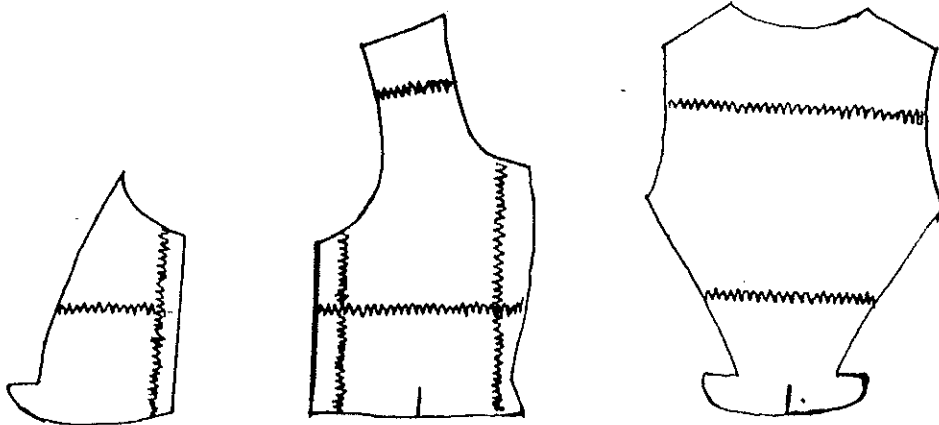


Exempel på mönsterändringar.

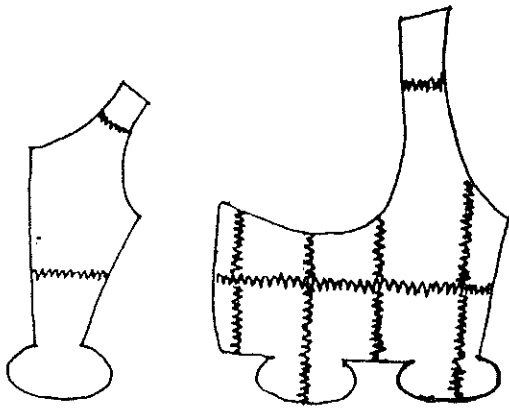
Mönstret förstoras och förminskas enligt markeringarna.

Livstycke till Blekingedräkten.



Livstycke till Skedevidräkten.

De lösa flikarna ändras enl. mönstemarkeringarna. Alla flikarna på framstycket blir då lika stora.



Kvinnodräkten Plekinge.

Sömsåner.

Livstycke: axel 2 cm, hals - ärmringning 1 cm.

Skärningar i ryggen 1 cm.

Sidsöm 2 cm. Fram 1 - 2 cm.

Nedtill $\frac{1}{2}$ - 1 cm.

Kjol.

Kjolsömmarna 1 - 2 cm.

Linning 2 cm.

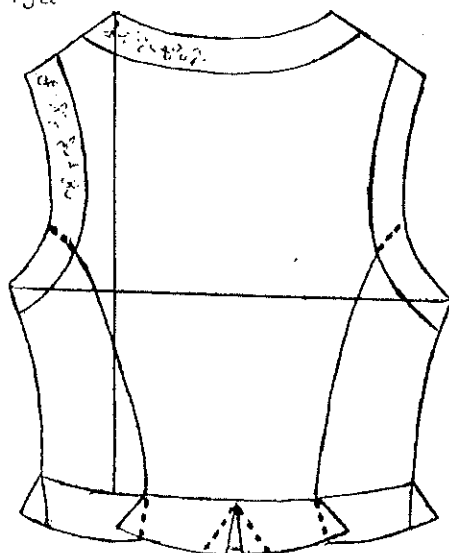
Upptill vid rynkningen 1 - 2 cm.

Vid fäll eller skoning 1 - 2 cm.

Livstycke.

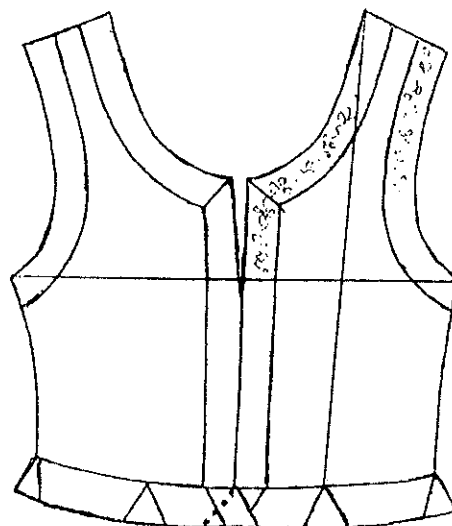
Mättagning. (Kroppsmått.)

Rygglängd
axel-midja



Livlängd
axel-midja

Övervidd
Midjemått



Övervidd
Midjemått