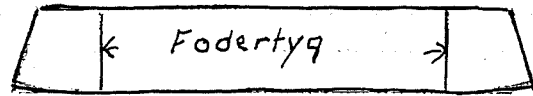
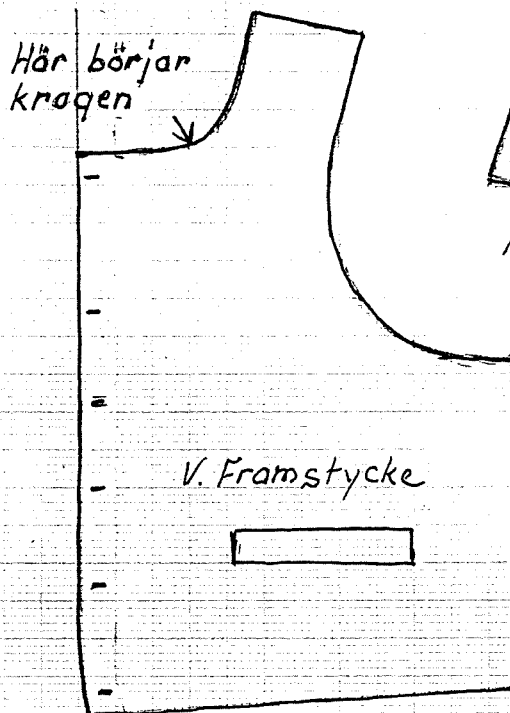


Skala 1:5

Mansväst.

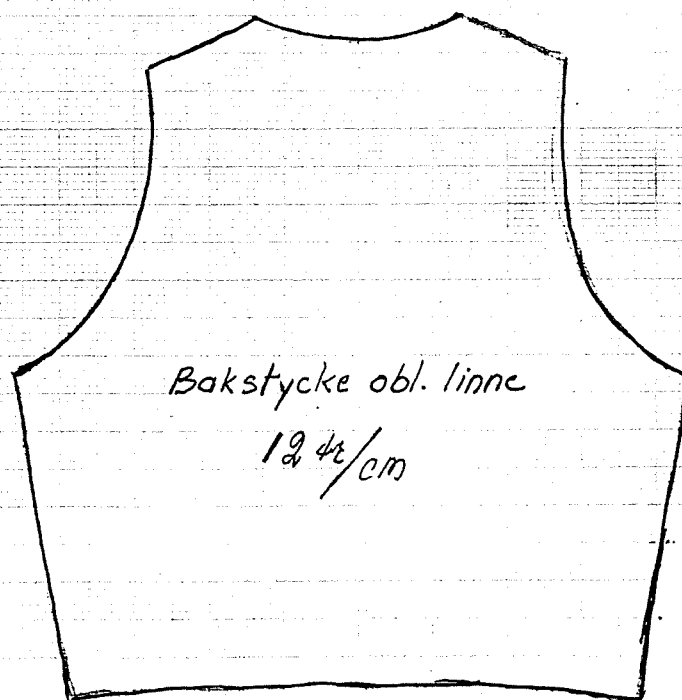
BL.M. 17675²³

1(2)



Kroge 2 delar foder på insidan.

Framstycke: tvärrandigt vävt tyg i linne och bomull.



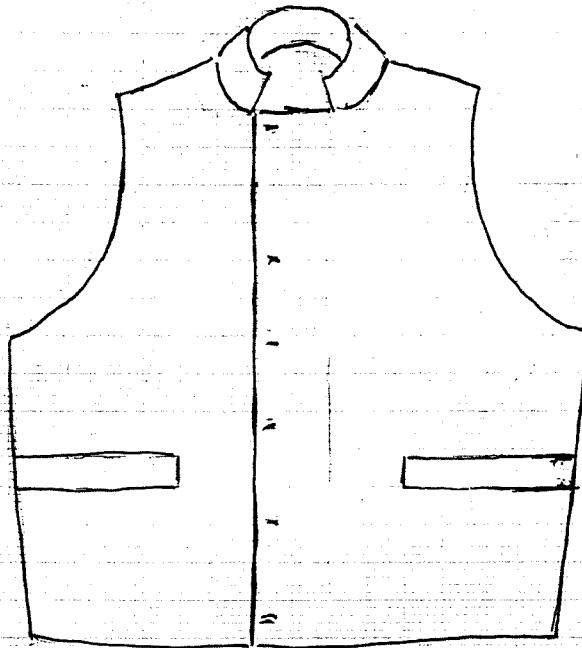
4L.-92

Skala 1:5

MANSVÄST

BL.M. 17696:3

2 (2)



På originalet
saknas knappar

Skiss

Arbetsbeskrivning:

Material: Tyg vävt med mönster i upphämta och inslagsrips i linne och bomull. Foder och bakstycke i linne.

Rygg och framstycke är hopsyddas räta mot räta. även på axeln.

Kragen är klippt i två delar och kragens översida fastsydd räta mot räta i västen. På undersidan som är av linne är två bitar av övertyget fastsydda i ändarna. Sömsmån är invikt på över och underkrage och de är hopsydda med prickfällstyg. Kragens insida är vikt över bakstycket och fastsytt med fällstyg, men fodret på framstycket är vikt över kragen.

Fickpåsen går upp i fickstolpen, Hopkastat vid sidorna och två sömmar är sydda i båda ändarna av stolpen igenom västen.

Framstycket är fodrat och fodret går över sömsmånerna i sidorna och på axlarna och fastsytt med grova fällstyg. I framkanterna finns ingen infodring. Fodret är fastsytt 1 mm från kanterna med prickfällstickning även i nederkanten, givetvis med invikt sömsmån. En prickstickning finns 1 cm från nederkanten.

Knapphålen är raka i båda sidorna.

L.L. -92